

**Salida de campo
XXXVIII Jornadas de la
Sociedad Española de Paleontología**

**VERTEBRADOS MESOZOICOS DE LA
COMARCA DE LOS SERRANOS
(INTERIOR DE LA PROVINCIA
VALENCIA)**

**XXXVIII JORNADAS
SEP2023 VALÈNCIA**



VERTEBRADOS MESOZOICOS DE LA COMARCA DE LOS SERRANOS (INTERIOR DE LA PROVINCIA VALENCIA)

La comarca de Los Serranos se encuentra en el interior de la provincia de Valencia, lindando con las provincias de Cuenca y Teruel, en el sector este de la Cordillera Ibérica.

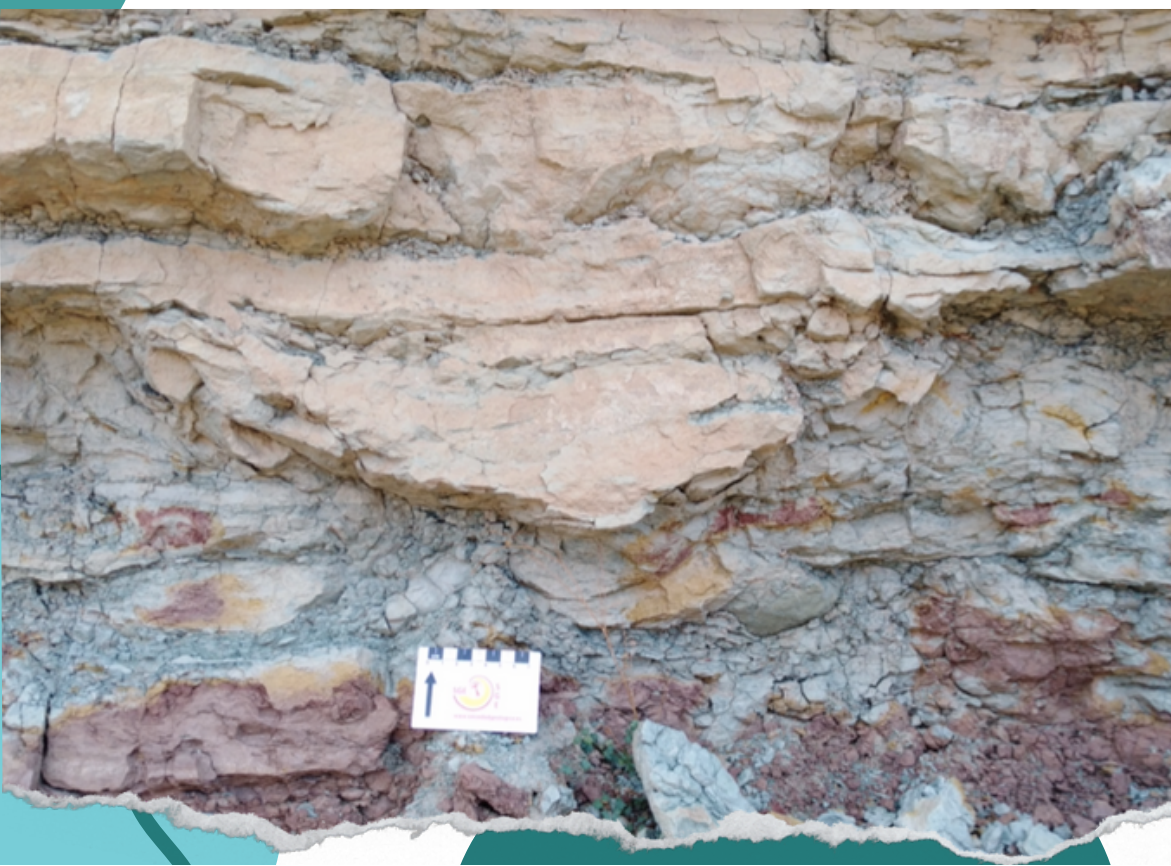
La riqueza geológica y paleontológica de esta área es amplia, no obstante, hasta la fecha, son los materiales de la Formación Calizas, areniscas y arcillas de Villar del Arzobispo, depositados en la cuenca Íbero-levantina o Suribérica, los que han proporcionado un mayor número y diversidad faunística. Los estudios más recientes datan esta unidad como Kimmeridgiense–Titoniense, y los ambientes de depósito corresponden a los de un sistema deltaico dominado por procesos de oleaje. La mayor parte de los yacimientos de restos de dinosaurios incluyendo huesos y huellas, se hallan en areniscas de playa y margas y limolitas de estuario.



VERTEBRADOS MESOZOICOS DE LA COMARCA DE LOS SERRANOS (INTERIOR DE LA PROVINCIA VALENCIA)

Las primeras referencias explícitas a fósiles de dinosaurios en la comarca datan de 1915, con la comunicación a la Real Sociedad Española de Historia Natural del descubrimiento de unos huesos en Benagéber que se atribuyen a reptiles jurásicos, pero no será hasta la década de los años 80 cuando comiencen las primeras excavaciones sistemáticas en la zona por parte de un equipo del entonces Institut de Paleontologia de Sabadell y de la Universitat de València dirigido por los Drs. J.V. Santafé y L. Casanovas y el profesor Carlos de Santisteban.

Los trabajos de campo llevados a cabo en el entorno de la aldea de Losilla de Aras, en el municipio de Aras de Los Olmos, dieron lugar a la definición de un nuevo género y especie: *Losillasaurus giganteus* Casanovas- Cladellas, Santafé y Sanz, 2001, y al estudio de diversos fósiles de estegosaurio hallados en las proximidades de la aldea de La Almeza (municipio de Alpuente) y asignados a *Dacentrurus armatus*.



VERTEBRADOS MESOZOICOS DE LA COMARCA DE LOS SERRANOS (INTERIOR DE LA PROVINCIA VALENCIA)

En 2001, a partir del hallazgo de un gran saurópodo y del resultado de las nuevas excavaciones realizadas en el municipio de Alpuente, surgió una iniciativa de estudio y puesta en valor in situ de los nuevos fósiles que se estaban encontrando, lo que llevó a la adaptación de un espacio como laboratorio, el Aula de Recuperación Paleontológica y a la creación del Museo Paleontológico de Alpuente.

Desde entonces, son numerosos los yacimientos localizados y los fósiles recuperados, y la lista faunística poco a poco se ha ido ampliando. Entre los dinosaurios saurópodos se han identificado turiasaurios, diplodocoideos, macronarios y algunas formas de Titanosauriformes no titanosaurios. Actualmente están en estudio varios ejemplares de estegosaurio, y aunque son más fragmentarios y escasos, también son destacables los fósiles aislados de dinosaurios terópodos y ornitópodos. En el caso de los terópodos, son más abundantes los dientes, y esto ha permitido poder hablar de al menos 3 morfotipos diferentes y asociar alguno de ellos a algún tipo de tetanuro megalosaúrido y a un alosaúrido, y contrastar los datos obtenidos en los yacimientos con icnitas fósiles.

Por otro lado, la revisión reciente de varios fósiles depositado años atrás en el **Museo Paleontológico de Alpuente**, concretamente algunos elementos del esqueleto axial y apendicular, permitió descubrir la presencia de un ornitópodo anquilopollexio con afinidad a *Camptosaurus* sp.



VERTEBRADOS MESOZOICOS DE LA COMARCA DE LOS SERRANOS (INTERIOR DE LA PROVINCIA VALENCIA)

Otros vertebrados protagonistas de los afloramientos mesozoicos de la comarca son un gran teleosáurido marino del género *Machimosaurus*, un pequeño mesoeucrocodilio bernissártido y un pequeño anfibio albanerpetóntido. La lista de taxones de la unidad Villar del Arzobispo en este sector está siendo completada gracias a los estudios de los restos paleobotánicos que se están realizando, que incluye pteridófitas, cicadales, cupresáceas y otras coníferas. Estos estudios, junto a los trabajos centrados en los aspectos tafonómicos y estratigráficos, están ayudando a reconstruir los ecosistemas jurásicos de la zona.

Finalmente y por poner en contexto la propuesta de salida de campo, mencionar que todo este patrimonio paleontológico, su puesta en valor, divulgación y la actividad de investigación que ha generado, ha dado lugar a varios proyectos de desarrollo rural en un área ampliamente afectada por el problema de la despoblación. En el proyecto paleontológico de Alpuente en particular, cabe destacar además la participación y la importante labor activa de protección del patrimonio que ha tenido la población local.

La salida se realizará en autocar desde la ciudad de Valencia. El trayecto es de una hora y media para la ida y una hora y media para la vuelta. Se incluye la visita a algunos de los espacios con interés paleontológico de la zona (entre ellos los yacimientos paleoicnológicos declarados Bien de Interés Cultural de Corcolilla y Cañada París), la comida y guía de campo.